

お部屋探し 2025 カタログ

重要

保護者の方と
一緒にご覧ください

学生向けの
掲載物件
70棟

大学生協おすすめマンション

T's Court (ティーズコート)

寝屋川キャンパスに近いから通学に便利。
生協が企画から管理まで責任を持って運営。

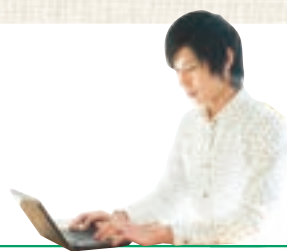
24時間安心
サポート
システム

ネット
無料



大阪電気通信大学生生活協同組合

<https://oecu.hanshin.coop/>



お部屋探しの流れ

ステップ 1 情報収集をしよう

お部屋の条件を決めましょう。家賃、大学までの距離、広さ、設備などこだわりポイントを決めましょう。今住んでいるお部屋と比較するとイメージはつきやすくなります。

「住まい紹介Webサイト」で情報収集！



続々
リニューアル
予定!

お部屋探しの
ワンポイント
アドバイス



たくさんのお部屋を見学されますと、迷われたり、どの物件だったかわからなくなったりします。そうならないためにもこだわりポイント(価格や大学からの距離など)を決めて、2~3件に絞って内覧いただくことをおすすめしています。また、写真を撮る、気になる物件があればメジャーで長さを事前に測っておくなどすると入居準備が楽になります。



ステップ 2 お部屋の内覧に行こう

来店予約・内覧にいきましょう。カタログで気になるお部屋を見つけたらお部屋の内覧をしましょう。実際のお部屋や物件の周辺環境を自分の目で確認しましょう。

ご予約はWEBもしくは電話から

●来場予約専用サイト→
(24時間受付)



●来場予約の電話番号↓

☎ 0120-234-332

(平日 10時~15時)

お部屋探しの
ワンポイント
アドバイス



大学周辺に学生専用物件はとても少ないです。時期によっては、「退去前の住人がいて内覧ができない」「今は満室でも空室が出るかもしれない」など状況が異なります。また提携業者様にご協力いただきカタログ掲載外の物件もご提案させていただくことも可能です。気軽にご相談ください。

ステップ 3 契約をしよう

お部屋が決まったら契約を。契約には印鑑や仲介手数料分の現金が必要となります。仲介手数料は1ヶ月の家賃くらいが相場となります。契約前の重要事項説明はしっかり確認しましょう。

契約時に必要な持ち物

(1)印鑑

本人・
連帯保証人
(保護者)



(2)現金



家賃1ヶ月分
相当など

(3)身分証明書

本人・
連帯保証人(保護者)



健康保険証・
運転免許証など

(4)連帯保証人(保護者)
の勤務先情報

保護者の
勤務先など



住まい紹介も大学内・生協のお店で



ステップ 4 大学生協・共済に加入して入学に備えよう

2025年度版



ケガや病気、賠償事故など
学業継続にそなえる

大学生協の保障制度は 大学生生活の24時間・365日を応援します!

CO・OP学生総合共済は全国で約77.3万人が加入する
たすけあいの保障制度です。



大学生協共済
キャラクター「タヌロー」です。

CO・OP学生総合共済

- ケガによる通院は、1日目から90日分保障
- 入院はケガも病気も1日目から360日分保障
- 精神疾患の診療を受けたとき、こころの早期対応保障
- 重度後遺障害を負って復学した場合、学業復帰支援臨時費用を保障
- 扶養者が亡くなられた場合、扶養者事故死亡・扶養者事故重度障害などで保障

就学費用保障保険(総合生活保険)

- 扶養者が病気やケガで死亡、またはケガで重度後遺障がいを負った結果、学生が扶養されなくなった場合の学資費用をサポート。奨学金受給予定の方も加入できます

学資費用の保障とは

- 大学に納付する授業料、実験・実習費など
- 大学からの指示に基づく教科書・教材などの購入費用 等

24TC-002034 承認年月 2024年7月

学生賠償責任保険 一人暮らし特約なし

- 正課中及び日常生活中における賠償事故にそなえた保障
- 国内の賠償事故に対しては安心の示談交渉サービス付
※名誉き損・プライバシー侵害事故等を除く

一人暮らし特約あり

- ※「一人暮らし特約」のみの加入はできません
- 貸主(大家)に対する借家人賠償責任保障(示談交渉サービス付)や、自分の家財に対する保障
- ケガや病気のために3日以上続けて入院し、親族が駆けつけた時の費用等も保障(父母駆けつけ費用保障)

B24-900552
承認年月:2024年7月

詳しい保障内容等は「CO・OP学生総合共済」パンフレット、Webサイトをご覧ください。

契約引受団体

日本コープ共済生活協同組合連合会
<https://coopkyosai.coop/>

保険取扱代理店

株式会社 大学生協保険サービス
<https://hoken.univcoop.or.jp/>

大学生協 共済



お問い合わせは

所属の各大学生協の共済カウンター

または コープ共済センター
☎0120-16-9431

大阪電気通信大学 入学までのスケジュール

新入生歓迎会などの新入生向けイベントについては大学および
大学生協のホームページ、SNS、チラシでご確認ください。

月	火	水	木	金	土	日
3/24	25	26	27	28	29 新入生歓迎会 四條畷	30 新入生歓迎会 寝屋川
31	4/1	2 入学式	3 学科・専攻 オリエンテーション	4	5	6
7	8	9	10	11	12	13
学科・専攻オリエンテーション・教科書販売(新入生先行販売)						
14	15	16	17	18	19	20
前期授業開始・教科書販売						

※2024年11月時点 学事等で変更になる場合がございます

パソコン、スーツなど
入学準備について詳しくは

受験生・新入生応援サイト

をぐらんください

<https://oecu.hanshin.coop/fresh/>



受験生・新入生
応援サイト

電通大生協と提携している下記の不動産会社が 通学に便利なマンションを仲介いたします。

※ご成約の際には仲介手数料として家賃の0.7か月分（税別）が発生いたします。

提携業者一覧

- 大学生協事業連合 国土交通大臣(2)第9443号
- (有)直建物 大阪府知事 (5)第50225号
- アピア株式会社 大阪府知事 (7)第43696号
- (株)大喜住宅 大阪府知事 (7)第43152号
- (有)正和産業 大阪府知事 (6)第44773号

掲載物件の見方

各物件の比較検討材料に必ずチェックしよう！

※条件より現状を優先します

1 **C** 寝屋川市日之出町 19
T's Court

UNIV. CO-OP 生協管理

今、契約しても
家賃は春からOK


京阪「寝屋川市」徒歩7分

寝屋川キャンパスまで徒歩4分

四條畷キャンパスまでスクールバス利用15分

3

エアコンシューズケース収納浴室乾燥TVモニターフォン室内照明器具自転車置き場管理人巡回オートロック



家賃 4.5
~5.15万円

4 ● 共益費など 5,000円 / 月

● 敷金 3万円 / 契約時お預かり

● 礼金 13万円 / 契約時


● 水道代 メーター検針

● 火災保障 ... コープ総合補償990円(税込) / 月

● 保証会社 ... 加入要(10,000円 / 年)

● その他費用 ... 町会費840円 / 年、基本清掃料33,000円(税込) / 契約時

360°
パノラマ画像

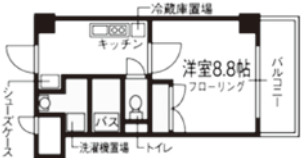


5

コンロ..... IH+電気 / 計2口
洗濯機置場... 室内
バストイレ... セパレート+洗面化粧台
居間..... フローリング
インターネット... 光回線

6

1Kタイプ




居室 8.8帖

7.1+DK4.5帖

- ・2006年3月完成
- ・鉄骨造3階建
- ・全18室
- ・専有面積 / 25.90~29.50㎡

1DKタイプ



お部屋の形の一例

※1帖=約1.62㎡で計算しています。

① 物件名

② 物件周辺の交通機関

- 徒歩 80m/分
- 自転車 200m/分
- 原付 400m/分

③ 設備アイコン

- エアコン

シューズケース

収納

浴室乾燥

TVモニターフォン

洗濯機付トイレ

家具家電付

室内照明器具

エレベーター

自転車置き場

管理人常駐

管理人巡回

オートロック

④ 家賃とその他の必要な金額

⑤ 主な設備

⑥ 間取り図

生協管理物件ってなに？



このマークがついている物件は大学生協が管理・運営しているマンションです。学生様のご要望に合わせた設備や、24時間のサポート対応をはじめとした管理など、電通大生協が自信を持ってオススメいたします。

京阪「寝屋川市」徒歩7分 寝屋川キャンパスまで徒歩4分 四條畷キャンパスまでスクールバス利用20分

- エアコン
- シューズケース
- 収納
- 浴室乾燥
- TVモニターフォン
- 室内照明器具
- 自転車置き場
- 管理人巡回
- オートロック

家賃 4.5 ~ 5.15万円



- コンロ…… IH + 電気 / 計2口
- 洗濯機置場… 室内
- バストイレ… セパレート+洗面化粧台
- 居間…… フローリング
- インターネット… 光回線
- 居室照明…… あり

- 共益費など 5,000円 / 月
- 敷金 …… 3万円 / 契約時お預かり
- 礼金 …… 13万円 / 契約時
- 水道代 …… メーター検針
- 火災保障 …… コープ総合補償990円 (税込) / 月
- 保証会社 …… 加入要 (10,000円 / 年)
- その他費用 …… 町会費840円 / 年、基本清掃料33,000円(税込) / 契約時
インターネット初回設定費5,500円

お部屋が見えます!
360°
 パノラマ画像

1Kタイプ

居室 8.8帖
7.1 + DK 4.5帖

- ・2006年3月完成
- ・鉄骨造3階建
- ・全18室
- ・専有面積 / 25.90~29.50㎡
- ・窓向 / 南

1DKタイプ

お部屋の形の一例

※1帖=約1.62㎡で計算しています。

生協学生マンション (T's Court) が 保護者様 新入生様 から 支持される理由

理由 1 24時間・365日サポート対応だから安心

マンションライフによくあるトラブル

- 鍵をなくしてしまい部屋に入れない
- 隣が騒がしくて眠れない
- (保護者の方が) 本人と連絡が取れない

入居中のみなさまが安心・快適にお過ごしいただけるように大学生協オリジナルマンションの管理センターが共用部の建物設備の維持管理や、周囲の騒音や鍵の紛失など入居中の困りごとにもいつでも対応しています。

理由 2 生協オリジナル仕様の設備だから安心・快適

こんな設備がついています!



寝屋川キャンパス周辺

寝屋川キャンパスから自転車で10~20分程度で通えるエリア。京阪電車・萱島駅に商店街があり、そのほかは古くからの住宅地となっています。地元に着したスーパーや商店でお買い物ができます。寝屋川キャンパスと四條畷キャンパスを往復するスクールバス（有料）があります。

教えて先パイ!

賢くコスト重視

ネット無料で家賃の安い物件があったので萱島エリアに決めました。通学は自転車で15分程度なので、特に不便は感じていません。24時間スーパーが近くにあるので、自炊で食費も節約しています。

(電子機械工学科/Cさん)



寝屋川市萱島信和町

A 2 パーソナル6・7番館 ネット無料

京阪本線「萱島」徒歩1分 寝屋川キャンパスまで自転車12分 四條畷キャンパスまで原付12分

エアコン
室内照明器具
自転車置き場
管理人巡回

家賃 1.8万円~ 居室 1R-6帖

- 共益費など3,000円/月
- 保証金(敷引)0円
- 敷金0円
- 礼金0円
- 水道代2,000円/月
- 火災保障学生賠償責任保険(一人暮らし特約)加入要
- その他電気・ガス代メーター検針・2ドア冷蔵庫・ベッド・コインランドリー

コンロ..... ガス/2口
 洗濯機置場..... 敷地内コンランドリー
 居室..... フローリング
 電話..... 引込み可
 インターネット..... 光回線
 バストイレ..... ユニット
 室内照明..... あり

- 専有面積/13㎡
- マンション
- 鉄骨ALC造4階建
- 全30室
- 1963年3月完成
- 窓向/東

寝屋川市高宮栄町

A 3 ブルーハイツ大栄 ネット無料

京阪「寝屋川市」徒歩17分 寝屋川キャンパスまで徒歩5分 四條畷キャンパスまで原付10分

エアコン
収納
自転車置き場
管理人巡回

家賃 1.9万円 居室 1R-6帖

- 共益費など6,000円/月
- 保証金(敷引)0円
- 敷金0円
- 礼金0円
- 水道代共益費を含む
- 火災保障学生賠償責任保険(一人暮らし特約)加入要
- その他洗濯機

コンロ..... IH/1口
 洗濯機置場..... バルコニー
 居室..... フローリング
 電話..... 引込み可
 インターネット..... CATV
 バストイレ..... ユニット
 室内照明..... あり

- 専有面積/13㎡
- マンション
- 鉄骨造4階建
- 全12室
- 1990年12月完成
- 窓向/南

寝屋川市日之出町

A 4 メゾンサンライズ

京阪「寝屋川市」徒歩4分 寝屋川キャンパスまで徒歩3分 四條畷キャンパスまで原付20分

エアコン
収納
室内照明器具
自転車置き場

家賃 2.2万円 居室 1R-7帖

- 共益費など3,000円/月
- 礼金2,2万円
- 水道代3,000円/月
- 火災保障学生賠償責任保険(一人暮らし特約)加入要
- その他電気・ガス代メーター検針・寝屋川市駅・寝屋川キャンパスまで徒歩5分以内・閑静な住宅地

コンロ..... 電気/1口
 洗濯機置場..... バルコニー
 居室..... フローリング
 電話..... 引込み可
 インターネット..... 光回線
 バストイレ..... ユニット
 室内照明..... なし

- 専有面積/15㎡
- マンション
- 鉄骨ALC造4階建
- 全15室
- 1990年9月完成
- 窓向/東

寝屋川市萱島南町

N 5 マンションMIKI ネット無料

京阪「萱島」徒歩7分 寝屋川キャンパスまで自転車10分 四條畷キャンパスまで原付15分

エアコン
自転車置き場

家賃 2.2万円 居室 1K-7帖

- 共益費など3,000円/月
- 礼金0円
- 水道代3,000円/月
- 火災保障学生賠償責任保険(一人暮らし特約)加入要

コンロ..... 電気/1口
 洗濯機置場..... ベランダ
 居室..... フローリング
 電話..... 引込み可
 インターネット..... CATV+光回線
 バストイレ..... ユニット
 室内照明..... あり

- 専有面積/17㎡
- マンション
- 鉄骨造3階建
- 全9室
- 平成3年6月完成
- 窓向/南・北

門真市朝日町

A 6 プレアール門真

京阪「萱島」徒歩4分 寝屋川キャンパスまで自転車14分 四條畷キャンパスまで原付15分

エアコン
収納
室内照明器具
管理人巡回

家賃 2.3万円~ 居室 1R-6帖

- 共益費など3,000円/月
- 保証金(敷引)0円
- 敷金0円
- 水道代2,000円/月
- 火災保障貸主指定保険加入要
- 資料保証会社加入要(初回保証料10,000円)
- その他コインランドリー

コンロ..... IH/1口
 洗濯機置場..... バルコニー
 居室..... フローリング
 電話..... 引込み可
 インターネット..... CATV+光回線
 バストイレ..... セパレート
 室内照明..... なし

- 専有面積/17㎡
- マンション
- 鉄骨造4階建
- 全24室
- 1991年9月完成
- 窓向/東

寝屋川市高柳1丁目

A 7 プレアール寝屋川高柳

京阪「寝屋川市」徒歩12分 寝屋川キャンパスまで自転車7分 四條畷キャンパスまで原付15分

エアコン
収納
室内照明器具
自転車置き場
管理人常駐

家賃 2.3万円~ 居室 1R-6帖

- 共益費など3,000円/月
- 保証金(敷引)0円
- 敷金0円
- 礼金0円
- 水道代2,000円/月
- 火災保障貸主指定保険加入要
- 資料保証会社加入要(初回保証料10,000円)
- その他コインランドリー

コンロ..... IH/1口
 洗濯機置場..... バルコニー
 居室..... フローリング
 電話..... 引込み可
 インターネット..... CATV+光回線
 バストイレ..... セパレート
 室内照明..... なし

- 専有面積/18㎡
- マンション
- 鉄骨造4階建
- 全32室
- 1997年2月完成
- 窓向/南

A
8 **ライオンズプラザ**

京阪「寝屋川市」徒歩5分 寝屋川キャンパスまで徒歩1分 四條畷キャンパスまで原付20分

エアコン 収納 家具家電付 エレベーター 自転車置き場 オートロック

家賃 2.7~3.0万円 居室 1K・6帖

- 共益費など5,000円/月
- 水道代2,500円/月
- 火災保障学生賠償責任保険(一人暮らし特約)加入要
- その他電気・ガスはメーター検針・冷蔵庫・32型液晶TV・寝屋川キャンパス迄徒歩1分

専有面積/17㎡

●マンション

●鉄骨ALC造4階建

全48室

●1992年10月完成

●窓向/南

A
9 **アスコットレジデンス** ネット無料

京阪「萱島」徒歩14分 寝屋川キャンパスまで自転車8分 四條畷キャンパスまで原付15分

エアコン 収納 家具家電付 自転車置き場 管理人常駐

家賃 2.9万円 居室 1K・6帖

- 共益費など3,000円/月
- 礼金5万円
- 水道代月額3,000円
- 火災保障学生賠償責任保険(一人暮らし特約)加入要
- その他2ドア冷蔵庫・電子レンジ・全自動洗濯機・液晶テレビ・自動2輪駐車可

専有面積/18㎡

●マンション

●鉄骨ALC造5階建

全32室

●1993年2月完成

●窓向/西

O
10 **大喜ハイツ** ネット無料

京阪「萱島」徒歩6分 寝屋川キャンパスまで自転車11分 四條畷キャンパスまで原付15分

エアコン 収納 室内照明器具 自転車置き場

家賃 3.0万円 居室 1DK・6帖

- 共益費など3,000円/月
- 水道代2,000円/月
- 火災保障学生賠償責任保険(一人暮らし特約)加入要
- 資料保証会社加入要(初回総資料の30%のみ)
- その他学生生活快適・環境です・火災報知器設置

専有面積/約25㎡

●マンション

●重電鉄併造4階建

全8室

●1992年7月完成

●窓向/北

O
11 **ファインコート萱島** ネット無料

京阪「萱島」徒歩1分 寝屋川キャンパスまで自転車13分 四條畷キャンパスまで原付15分

エアコン シューズケース 収納 自転車置き場 TVモニターフォン

家賃 3.0万円 居室 1R・7帖

- 共益費など3,000円/月
- 礼金3万円
- 水道代2,000円/月
- 火災保障学生賠償責任保険(一人暮らし特約)加入要
- 資料保証会社加入要(初回総資料の30%のみ)
- その他3カ所給湯・ミニ冷蔵庫付き・洗面台・ベランダ南向き・火災報知器設置・フレッツ光集約ネット無料

専有面積/22㎡

●マンション

●鉄骨造4階建

全15室

●1993年4月完成

●窓向/南

N
12 **サニーハイツ石津東**

京阪「香里園駅」徒歩19分 寝屋川キャンパスまで自転車15分 四條畷キャンパスまで原付20分

エアコン 収納 室内照明器具 自転車置き場 管理人巡回 オートロック

家賃 3.0万円 居室 1K・6帖

- 共益費など0円/月
- 保証金(敷引)0円
- 礼金0円
- 敷金0円
- 火災保障学生賠償責任保険(一人暮らし特約)加入要

専有面積/20㎡

●ハイツ

●木造2階建

●1995年1月完成

●窓向/北

N
13 **ファーストプラザ** ネット無料

京阪「寝屋川市」徒歩5分 寝屋川キャンパスまで自転車2分 四條畷キャンパスまで原付20分

エアコン 収納 自転車置き場

家賃 3.0万円 居室 1K・6帖

- 共益費など3,000円/月
- 礼金0円
- 水道代メーター検針
- 火災保障学生賠償責任保険(一人暮らし特約)加入要
- その他町内会費300円・コンビニ・郵便局近く

専有面積/18㎡

●マンション

●鉄筋コンクリート造

3階建

全40室

●窓向/南・北

A
14 **グレースカサブランカ**

京阪「寝屋川市」徒歩15分 寝屋川キャンパスまで徒歩6分 四條畷キャンパスまで原付13分

エアコン 収納 エレベーター 自転車置き場

家賃 3.0万円 居室 1K・6帖

- 共益費など5,000円/月
- 水道代メーター検針
- 火災保障学生賠償責任保険(一人暮らし特約)加入要
- その他電気・ガス代メーター検針・南向きバルコニー・自動2輪駐輪可

専有面積/21㎡

●マンション

●鉄骨ALC造5階建

全40室

●1993年10月完成

●窓向/南

お部屋が決まれば
新生活用品も大学生協に
おまかせ!

カタログ請求も
できます!

大学生協の
新生活用品カタログ

約500アイテム掲載

家具も家電も雑貨もまとめて同日配達

比べると違う!
3つの安心と・8つのメリット

<https://debut-univ.jp/seikyomain>

寝屋川市日之出町
0
15 **フレジール・ツチ**

京阪「寝屋川市」徒歩5分 寝屋川キャンパスまで徒歩5分 四條畷キャンパスまで原付11分

エアコン 収納 室内照明器具 自転車置き場

家賃 3.0万円 居室 DK6.25+6帖

●共益費など3,000円/月
 ●礼金0円
 ●水道代2,000円/月
 ●火災保障学生賠償責任保険(一人暮らし特約)加入要
 ●資料保証会社加入要(初回総賃料の30%のみ)
 ●その他寝屋川キャンパス近し・火災報知器設置済

コンロ..... ガスコンロ設置可
 洗濯機置場..... バルコニー
 居室..... 洋室
 電話..... 引込み可
 インターネット..... CATV
 バストイレ..... ユニット
 室内照明..... あり

●専有面積/26㎡
 ●マンション
 ●鉄骨造3階建
 全9室
 ●1990年9月完成
 ●窓向/南

寝屋川市楠根南町
A
16 **メゾンエイコー A 棟**

京阪「寝屋川市」徒歩18分 寝屋川キャンパスまで徒歩11分 四條畷キャンパスまで原付10分

エアコン 収納 室内照明器具 エレベーター 自転車置き場 管理人巡回 オートロック

家賃 3.0万円 居室 1K・6帖

●共益費など6,000円/月
 ●保証金(敷引)0円
 ●敷金0円
 ●水道代メーター検針
 ●火災保障学生賠償責任保険(一人暮らし特約)加入要
 ●その他2ドア冷蔵庫・洗濯機・電子レンジ・液晶TV

コンロ..... IH/1口
 洗濯機置場..... バルコニー
 居室..... フローリング
 電話..... 引込み可
 インターネット..... CATV+光回線
 バストイレ..... ユニット
 室内照明..... あり

●専有面積/18㎡
 ●マンション
 ●鉄筋コンクリート造7階建 全30室
 ●1990年6月完成
 ●窓向/南

寝屋川市堀溝
N
17 **サンライズ堀溝** ネット無料

京阪「寝屋川市」徒歩20分 寝屋川キャンパスまで自転車4分 四條畷キャンパスまで原付15分

エアコン 収納 家具家電付 自転車置き場

家賃 2.7万円 居室 1K・6~8帖

●共益費など3,000円/月
 ●礼金0円
 ●水道代3,000円/月
 ●火災保障学生賠償責任保険(一人暮らし特約)加入要
 ●その他テレビ・2ドア冷蔵庫・洗濯機付

コンロ..... 電気/1口
 洗濯機置場..... ベランダ
 居室..... フローリング
 電話..... 引込み可
 インターネット..... CATV+光回線
 バストイレ..... ユニット
 室内照明..... あり

●専有面積/22㎡
 ●マンション
 ●鉄骨造4階建 全16室
 ●平成3年4月完成
 ●窓向/西・東

寝屋川市高宮新町
A
18 **スタジオ M**

京阪「寝屋川市」徒歩17分 寝屋川キャンパスまで徒歩10分 四條畷キャンパスまで原付10分

エアコン TVモニター エレベーター 自転車置き場 管理人常駐

家賃 3.2万円 居室 1K・6帖

●共益費など2,000円/月
 ●水道代2,500円/月
 ●火災保障学生賠償責任保険(一人暮らし特約)加入要
 ●その他駐車場10,500円/月・冷蔵庫・スーパー近く・デザインクロス・オール電化

コンロ..... IH/1口
 洗濯機置場..... ベランダ
 居室..... フローリング
 電話..... 引込み可
 インターネット..... CATV+光回線
 バストイレ..... セパレート
 室内照明..... なし

●専有面積/20㎡
 ●マンション
 ●鉄骨ALC造6階建 全92室
 ●1995年2月完成
 ●窓向/西

門真市北巣本
0
19 **巢本ハイツ**

京阪「萱島」徒歩15分 寝屋川キャンパスまで自転車10分 四條畷キャンパスまで原付15分

エアコン 収納 室内照明器具

家賃 3.4万円 居室 1DK・6帖

●共益費など3,000円/月
 ●礼金5万円
 ●水道代2,500円/月
 ●火災保障学生賠償責任保険(一人暮らし特約)加入要
 ●資料保証会社加入要(初回総賃料の30%のみ)
 ●その他火災報知器設置済・交通利便良

コンロ..... ガス/1口
 洗濯機置場..... バルコニー
 居室..... カーペット
 電話..... 引込み可
 インターネット..... CATV
 バストイレ..... セパレート
 室内照明..... あり

●専有面積/約17㎡
 ●マンション
 ●重量鉄骨造3階建 全6室
 ●1989年9月完成
 ●窓向/北

寝屋川市萱島南町
N
20 **セブン萱島** ネット無料

京阪「萱島」徒歩5分 寝屋川キャンパスまで自転車14分 四條畷キャンパスまで原付15分

エアコン 家具家電付 自転車置き場 管理人常駐

家賃 3.4万円 居室 1K・8帖

●共益費5,000円/月
 ●礼金1ヶ月
 ●水道代3,000円
 ●火災保障学生賠償責任保険(一人暮らし特約)加入要
 ●資料保証加入要(初回保証料34,000円・更新時15,000円/年)
 ●その他プロテクトサポート1,980円/月・町会費300円/月・2ドア冷蔵庫・洗濯機付・Wi-Fi対応

コンロ..... 電気/1口
 洗濯機置場..... 室内置場有
 居室..... フローリング
 電話..... 引込み可
 インターネット..... CATV+光回線
 バストイレ..... セパレート
 室内照明..... なし

●専有面積/00㎡
 ●マンション
 ●鉄骨造4階建 全28室
 ●1993年3月完成
 ●窓向/南

寝屋川市萱島本町
0
21 **エスワイ第2ビル**

京阪「萱島」徒歩2分 寝屋川キャンパスまで自転車15分 四條畷キャンパスまで原付15分

エアコン 浴室乾燥 自転車置き場

家賃 3.5~4.0万円 居室 1R・6帖

●共益費など3,000円/月
 ●礼金10万円
 ●水道代実費
 ●火災保障学生賠償責任保険(一人暮らし特約)加入要
 ●その他3力所給湯・インナーバルコニー・スーパー近隣買い物便利

コンロ..... ガス/2口
 洗濯機置場..... 室内
 居室..... クッションフロア
 電話..... 引込み可
 インターネット..... ADSL回線
 バストイレ..... セパレート+洗面化粧台
 室内照明..... あり

●専有面積/20㎡
 ●マンション
 ●鉄骨造4階建 全12室
 ●1983年3月完成
 ●窓向/北

寝屋川市初町
A
22 **メゾン初町**

京阪「寝屋川市」徒歩6分 寝屋川キャンパスまで徒歩2分 四條畷キャンパスまで原付13分

エアコン 収納 自転車置き場

家賃 3.6万円 居室 1K・7帖

●共益費など4,000円/月
 ●礼金0円
 ●水道代2,000円/月
 ●火災保障学生賠償責任保険(一人暮らし特約)加入要
 ●その他電気・ガス代メーター検針・商店街すぐ近く、コンビニまで徒歩3分。冷蔵庫・自動2輪駐車可。

コンロ..... 電気/1口
 洗濯機置場..... ベランダ
 居室..... フローリング
 電話..... 引込み可
 インターネット..... CATV+光回線
 バストイレ..... セパレート
 室内照明..... なし

●専有面積/20㎡
 ●マンション
 ●鉄骨ALC造4階建 全12室
 ●1991年4月完成
 ●窓向/北

寝屋川市大成町

N 23 **ハイツまゆみ** 学生専用 ネット無料

京阪「寝屋川市」徒歩15分 寝屋川キャンパスまで自転車4分 四條畷キャンパスまで原付15分

エアコン 収納 家具家電付 自転車置き場

家賃 3.0万円～ 居室 DK・6帖

- 共益費など3,000円/月
- 礼金0円
- 水道代3,000円/月
- 火災保障学生賠償責任保険(一人暮らし特約)加入要
- その他テレビ・2ドア冷蔵庫・洗濯機付

コンロ..... 電気 / 1口
洗濯機置き場..... ベランダ
居室..... フローリング
電話..... 引込み可
インターネット..... CATV+光回線
バストイレ..... セパレート
室内照明..... あり

●専有面積 / 22㎡
●マンション
●鉄骨造4階建
●全20室
●平成2年4月完成
●窓向 / 南

寝屋川市東大和町

A 24 **清水マンションI** ネット無料

京阪「寝屋川市」徒歩3分 寝屋川キャンパスまで徒歩10分 四條畷キャンパスまで原付15分

エアコン 収納 TVモーター 室内照明器具 自転車置き場 管理人巡回

家賃 3.8万円 居室 1K・7.5帖

- 共益費など3,000円/月
- 保証金(敷引)0円
- 敷金0円
- 礼金5万円
- 水道代2,000円/月
- 火災保障学生賠償責任保険(一人暮らし特約)加入要
- 賃料保証会社加入要(初回保証料10,000円)
- その他電気メーター検針・2ドア冷蔵庫・無料Wi-Fi

コンロ..... IH/2口
洗濯機置き場..... 室内有
居室..... フローリング
電話..... 引込み可
インターネット..... 光回線
バストイレ..... セパレート
室内照明..... あり

●専有面積 / 20㎡
●マンション
●鉄骨ALC造4階建
●全15室
●1993年5月完成
●窓向 / 北

寝屋川市早子町

A 25 **Pine Hill part II**

京阪「寝屋川市」徒歩1分 寝屋川キャンパスまで徒歩5分 四條畷キャンパスまで原付15分

エアコン 収納 家具家電付 エレベーター 自転車置き場 オートロック

家賃 3.9万円～ 居室 1K・8.32帖

- 共益費など9,000円/月
- 礼金10万円
- 水道代2,500円/月
- 火災保障学生賠償責任保険(一人暮らし特約)加入要
- 賃料保証会社加入要(初回保証料15,000円)
- その他ガス・電気メーター検針・冷蔵庫・コインランドリー・デザインクロス・コンビニ目の前・徒歩1分

コンロ..... IH / 1口
洗濯機置き場..... 室内
居室..... フローリング
電話..... 引込み可
インターネット..... CATV+光回線
バストイレ..... セパレート
室内照明..... なし

●専有面積 / 23.2㎡
●マンション
●鉄骨コンクリート造6階建 全16室
●1995年4月完成
●窓向 / 西

寝屋川市秦町

A 26 **リバーイーストクレムリン**

京阪「寝屋川市」徒歩12分 寝屋川キャンパスまで徒歩7分 四條畷キャンパスまで原付13分

エアコン 収納 室内照明器具 エレベーター 自転車置き場 管理人巡回 オートロック

家賃 4.0万円～ 居室 1K・6.5帖

- 共益費など5,000円/月
- 保証金(敷引)0円
- 敷金0円
- 礼金0円
- 水道代2,500円/月
- 火災保障学生賠償責任保険(一人暮らし特約)加入要
- その他オール電化・ベッドタイプ収納

コンロ..... IH / 1口
洗濯機置き場..... 室内
居室..... フローリング
電話..... 引込み可
インターネット..... CATV+光回線
バストイレ..... セパレート
室内照明..... あり

●専有面積 / 21㎡
●マンション
●鉄骨コンクリート造8階建 全47室
●1999年3月完成
●窓向 / 西

寝屋川市高柳2丁目

A 27 **三和ハイツ**

京阪「寝屋川市」徒歩18分 寝屋川キャンパスまで自転車10分 四條畷キャンパスまで原付17分

エアコン 収納 エレベーター 自転車置き場 管理人常駐

家賃 4.2万円 居室 1K・9帖

- 共益費など5,000円/月
- 礼金0円
- 水道代2,500円/月
- 火災保障学生賠償責任保険(一人暮らし特約)加入要
- その他電気・ガス代・メーター検針・冷蔵庫・電子レンジ・TV・洗濯機・大型クローゼット・南向バルコニー・自動2輪駐車可

コンロ..... ガス / 1口
洗濯機置き場..... バルコニー
居室..... フローリング
電話..... 引込み可
インターネット..... CATV+光回線
バストイレ..... セパレート
室内照明..... あり

●専有面積 / 23㎡
●マンション
●鉄骨ALC造6階建 全27室
●2000年9月完成
●窓向 / 南

寝屋川市日之出町

A 28 **グランドハウス寝屋川**

京阪「寝屋川市」徒歩4分 寝屋川キャンパスまで徒歩4分 四條畷キャンパスまで原付15分

エアコン 収納 室内照明器具 自転車置き場 管理人巡回

家賃 4.2万円 居室 1K・7.5帖

- 共益費など3,000円/月
- 保証金10万円
- 敷引5万円
- 敷金0円
- 礼金0円
- 水道代2,000円/月
- 火災保障学生賠償責任保険(一人暮らし特約)加入要
- 賃料保証会社加入要(初回保証料10,000円)
- その他電気メーター検針・オール電化・光ファイバー・CATV

コンロ..... IH / 1口
洗濯機置き場..... 室内
居室..... フローリング
電話..... 引込み可
インターネット..... CATV+光回線
バストイレ..... セパレート
室内照明..... あり

●専有面積 / 22㎡
●ハイツ
●鉄骨ALC造2階建 全12室
●2002年3月完成
●窓向 / 東

寝屋川市東大和町

A 29 **清水マンションIII** ネット無料

京阪「寝屋川市」徒歩3分 寝屋川キャンパスまで徒歩10分 四條畷キャンパスまで原付15分

エアコン 収納 洗浄付トイレ エレベーター 自転車置き場 管理人巡回 オートロック

家賃 4.5万円 居室 1K・7.5帖

- 共益費など5,000円/月
- 保証金(敷引)0円
- 敷金0円
- 礼金10万円
- 水道代2,000円/月
- 火災保障学生賠償責任保険(一人暮らし特約)加入要
- 賃料保証会社加入要(初回保証料10,000円)
- その他電気メーター検針・無料Wi-Fi・宅配BOX

コンロ..... ガス / 2口
洗濯機置き場..... 室内
居室..... フローリング
電話..... 引込み可
インターネット..... 光回線
バストイレ..... セパレート
室内照明..... あり

●専有面積 / 23㎡
●マンション
●鉄骨ALC造8階建 全35室
●2002年2月完成
●窓向 / 南

電動アシスト自転車もあります!

自転車

新生活応援フェア

大学生協提携店

DAIWA CYCLE

新入生応援サイトでクーポン配布中

寝屋川市境橋町
N 30 **West-Hon.** ネット無料

京阪「香里園駅」徒歩12分 寝屋川キャンパスまで自転車15分 四條畷キャンパスまで原付18分

エアコン 収納 自転車置き場

家賃 4.7万円～ 居室 1K・6帖

- 共益費など ……3,000円/月
- 礼金 ……1か月
- 水道代 ……メーター検針
- 火災保障 ……学生賠償責任保険（一人暮らし特約）加入要

●専有面積 / 17㎡
●ハイツ
●軽量鉄骨
●2003年2月完成
●窓向 / 東

寝屋川市堀溝北町
N 31 **フロンティアフィールドⅡ** ネット無料

京阪「寝屋川市」徒歩15分 寝屋川キャンパスまで自転車4分 四條畷キャンパスまで原付15分

エアコン 収納 浴室乾燥 自転車置き場 オートロック

家賃 5.0万円～ 居室 1K・8帖

- 共益費など ……3,000円
- 礼金 ……0円
- 水道代 ……3,000円
- 火災保障 ……学生賠償責任保険（一人暮らし特約）加入要
- その他 ……独立洗面台・システムキッチン

●専有面積 / 25㎡
●マンション
●2×4構造
●3階建 全8室
●平成17年3月完成
●窓向 / 北

寝屋川市堀溝北町
A 32 **プリマベアラ** ネット無料

京阪「寝屋川市」徒歩18分 寝屋川キャンパスまで徒歩10分 四條畷キャンパスまで原付12分

エアコン 収納 浴室乾燥 室内照明器具 自転車置き場 管理人巡回

家賃 5.0万円 居室 1K・10帖

- 共益費など ……4,500円/月
- 保証金（敷引） ……0円
- 敷金 ……0円
- 礼金 ……5万円
- 水道代 ……実費
- その他 ……電気メーター検針・カウンターキッチン

●専有面積 / 23㎡
●ハイツ
●軽量鉄骨造2階建
●全18室
●2006年3月完成
●窓向 / 南

寝屋川市下木田町 8-5
N 33 **ルシア寝屋川1番館** ネット無料

京阪「萱島」徒歩8分 寝屋川キャンパスまで自転車8分 四條畷キャンパスまで原付15分

エアコン 収納 浴室乾燥 TVモニターフォン 自転車置き場

家賃 5.3万円 居室 1K・8.3帖

- 共益費など ……3,000円/月
- 礼金 ……5万円
- 水道代 ……メーター検針
- 火災保障 ……学生賠償責任保険（一人暮らし特約）加入要
- その他 ……システムキッチン（1650サイズ）

●専有面積 / 28㎡
●マンション
●2×4構造
●全8室
●平成19年3月完成
●窓向 / 東

寝屋川市早子町
A 34 **リュース発春**

京阪「寝屋川市」徒歩4分 寝屋川キャンパスまで徒歩4分 四條畷キャンパスまで原付15分

エアコン 収納 TVモニターフォン 室内照明器具 自転車置き場 管理人巡回 オートロック

家賃 5.4万円～ 居室 1K・10帖

- 共益費など ……3,000円/月
- 水道代 ……メーター検針
- 火災保障 ……学生賠償責任保険（一人暮らし特約）加入要
- 賃料保証会社 ……加入要（初回保証料28,500円）
- その他 ……電気ガス代メーター検針・水道代メーター検針/月・追焚き・駐輪場（屋根有り）

●専有面積 / 27㎡
●マンション
●鉄骨ALC造4階建
●全20室
●2003年3月完成
●窓向 / 東

寝屋川市早子町
A 34 **リュース発春**

京阪「寝屋川市」徒歩4分 寝屋川キャンパスまで徒歩4分 四條畷キャンパスまで原付15分

エアコン 収納 TVモニターフォン 室内照明器具 自転車置き場 管理人巡回 オートロック

家賃 5.4万円～ 居室 1K・10帖

- 共益費など ……3,000円/月
- 水道代 ……メーター検針
- 火災保障 ……学生賠償責任保険（一人暮らし特約）加入要
- 賃料保証会社 ……加入要（初回保証料28,500円）
- その他 ……電気ガス代メーター検針・水道代メーター検針/月・追焚き・駐輪場（屋根有り）

●専有面積 / 27㎡
●マンション
●鉄骨ALC造4階建
●全20室
●2003年3月完成
●窓向 / 東

寝屋川エリアの通学手段

学舎	通学経路	交通手段	所要時間
寝屋川	寝屋川エリア ▶寝屋川学舎	徒歩or自転車	3分～15分
	通学費用	○メリット	×デメリット
	0円	●通学時間最短 ●通学費用0円 ●買い物の便よし	●近すぎると友達のたまり場になる？

萱島エリアの通学手段

学舎	通学経路	交通手段	所要時間
寝屋川	萱島エリア ▶寝屋川学舎	自転車	15分～20分
	通学費用	○メリット	×デメリット
	0円/雨の日電車で乗れば片道170円	●通学費用0円 ●寝屋川エリアより家賃相場安め	●寝屋川エリアより若干通学に時間がかかる

※2024年11月時点

四條畷キャンパス周辺

四條畷キャンパスは山の中腹に位置し、坂が多いので何で通学するかをまず検討しましょう。バイク通学は認められていますが、大学は極力公共交通機関を使うようアナウンスしています。バイク通学をする場合は、事故に十分注意し、自動車保険（任意保険）、大学生協の学生総合共済などの万一の場合の備えをしっかりとっておきましょう。

教えて先パイ!

四條畷学舎に通うなら、2つの駅が選べる

上回生になると授業以外に試験勉強や研究などで帰りが遅くなると聞いていたので、歩いて通える忍ヶ丘駅の近くに決めました。通学は行きは上り坂で30分くらいかかるので、慣れるまでは正直大変でした（笑）。忍ヶ丘は小さな町ですが、スーパーやカフェなど必要な店は一通り揃っているので、不便さは感じません。

(理学療法学科/Dさん)



四條畷市南野 **ネット無料**

A 35 シンプルライフ

JR「四條畷」徒歩10分 寝屋川キャンパスまで原付12分 四條畷キャンパスまで自転車10分

エアコン 収納 自転車置き場 オートロック

家賃 2.2万円～ 居室 1K・6帖

- 共益費など3,000円/月
- 水道代2,000円/月
- 火災保障学生賠償責任保険（一人暮らし特約）加入要
- 賃料保証会社加入要（初回保証料10,000円）
- その他電気・ガス代：メーター検針

コンロ..... IH / 1口
洗濯機置場..... 室内
居室..... フローリング
電話..... 引込み可
インターネット..... 光回線
パストイレ..... ユニット/セパレート
室内照明..... あり

- 専有面積 / 18.4㎡
- ハイツ
- 鉄骨ALC造3階建
- 全36室
- 1993年9月完成
- 窓向 / 西

大東市津の辺町 **男女兼用**

S 36 ベルハイム畷

JR「四條畷」徒歩10分 寝屋川キャンパスまで原付15分 四條畷キャンパスまで原付10分

エアコン 収納 自転車置き場 管理人巡回

家賃 2.2万円 居室 1R・6帖

- 共益費など5,000円/月
- 敷金0円
- 礼金0円
- 火災保障指定12,000円 / 2年
- 賃料保証会社加入必要（初回保証料賃料総額の50%）
- その他緊急サポート770円/月・鍵交換代16,500円

コンロ..... IH/1口
洗濯機置場..... コインランドリー
居室..... クッションフロア
電話..... 引込可
インターネット..... 光回線
パストイレ..... ユニット
室内照明..... なし

- 専有面積 / 15.39㎡
- マンション
- 鉄骨4階建
- 全59室
- 1988年4月完成
- 窓向 / 東・西

四條畷市岡山東 **ネット無料**

O 37 エクセレント忍ヶ丘

JR「忍ヶ丘」徒歩2分 寝屋川キャンパスまで原付7分 四條畷キャンパスまで原付4分

エアコン 収納 エレベーター 自転車置き場

家賃 2.3万円 居室 1K・6帖

- 共益費など8,000円/月
- 礼金3万円
- 水道代メーター検針
- 火災保障学生賠償責任保険（一人暮らし特約）加入要
- 賃料保証会社加入要（初回保証料20,000円）
- その他火災報知器設置済・ミニ冷蔵庫付き・ケーブルTV・学生生活快適環境です。

コンロ..... IH / 1口
洗濯機置場..... 敷地内コインランドリー
居室..... クッションフロア
電話..... 引込み可
インターネット..... 光回線
パストイレ..... ユニット
室内照明..... あり

- 専有面積 / 17㎡
- マンション
- 鉄骨造7階建
- 全35室
- 1994年7月完成
- 窓向 / 西

大東市明美の里町

S 38 シャルマン明美の里アネックス

JR「四條畷」徒歩5分 寝屋川キャンパスまで自転車21分 四條畷キャンパスまで自転車19分

エアコン 収納 自転車置き場 管理人巡回

家賃 2.5万円 居室 1K・8帖

- 共益費など3,000円/月
- 礼金2.5万円
- 水道代メーター検針
- 火災保障学生賠償責任保険（一人暮らし特約）加入要
- 賃料保証会社加入要（初回保証料20,000円）
- その他緊急サポート770円/月

コンロ..... IHコンロ
洗濯機置場..... 室外
居室..... クッションフロア
インターネット..... CATV+光回線
パストイレ..... セパレート
室内照明..... なし

- 専有面積 / 17㎡
- マンション
- 鉄骨造4階建
- 全17室
- 1990年4月完成
- 窓向 / 西・東

四條畷市岡山

S 39 ハーモニーハイツ忍ヶ丘

JR「忍ヶ丘」徒歩7分 寝屋川キャンパスまで原付10分 四條畷キャンパスまで原付10分

エアコン 収納 管理人巡回

家賃 2.5万円 居室 1K・6帖

- 共益費など3,000円/月
- 礼金0円
- 水道代2,000円/月
- 火災保障学生賠償責任保険（一人暮らし特約）加入要
- 賃料保証会社加入要（初回保証料20,000円）
- その他町会費300円・保険

コンロ..... ガス / 1口
洗濯機置場..... ベランダ
居室..... フローリング
インターネット..... 光
パストイレ..... ユニット
室内照明..... なし

- 専有面積 / 15㎡
- ハイツ
- 鉄骨3階建
- 全12室
- 1992年11月完成
- 窓向 / 北・西

四條畷市中野

S 40 ロイヤルハイツ石原

JR「忍ヶ丘」徒歩4分 寝屋川キャンパスまで原付9分 四條畷キャンパスまで徒歩20分

エアコン 収納 自転車置き場

家賃 2.6万円 居室 1K・6帖

- 共益費など4,000円/月
- 礼金5万円
- 水道代1,500円/月
- 火災保障学生賠償責任保険（一人暮らし特約）加入要
- 賃料保証会社加入要（初回保証料20,000円）
- その他緊急サポート770円/月・日当たり・眺めよし・洋室タイプ有り

コンロ..... ガス対応可
洗濯機置場..... ベランダ
居室..... クッションフロア
電話..... 引込み可
インターネット..... CATV
パストイレ..... セパレート
室内照明..... なし

- 専有面積 / 19㎡
- マンション
- 鉄骨造3階建
- 全17室
- 1988年3月完成
- 窓向 / 南

大東市錦町
S 41 **錦** ネット無料

JR「四條畷」徒歩3分 寝屋川キャンパスまで原付20分 四條畷キャンパスまで徒歩3分 バス15分

エアコン 収納 自転車置き場

家賃 2.7万円 居室 1K・7帖

- 共益費など3,000円/月
- 礼金6万円
- 水道代メーター検針
- 火災保障学生賠償責任保険(一人暮らし特約)加入要
- 賃料保証会社加入要(初回保証料20,000円)
- その他緊急サポート770円/月

コンロ..... IH / 1口
洗濯機置場..... 室内
居室..... クッションフロア
電話..... 引込み可
インターネット..... 光回線
バストイレ..... ユニット
室内照明..... なし

- 専有面積 / 18.52㎡
- マンション
- 鉄骨造4階建
- 全11室
- 1995年10月完成
- 窓向 / 西

四條畷市清滝中町
A 42 **SENSE SNT**

JR「忍ヶ丘」徒歩25分 寝屋川キャンパスまで原付15分 四條畷キャンパスまで徒歩3分

エアコン 室内照明器具 エレベーター オートロック

家賃 2.7万円~ 居室 1K・6帖

- 共益費など3,000円/月
- 保証金(敷引)0円
- 敷金0円
- 礼金0円
- 水道代2,000円/月
- 火災保障貸主指定保険加入要
- その他冷蔵庫

コンロ..... IH / 1口
洗濯機置場..... 室内
居室..... フローリング
電話..... 引込み可
インターネット..... CATV+光回線
バストイレ..... ユニット
室内照明..... なし

- 専有面積 / 18㎡
- マンション
- 鉄骨造4階建
- 全12室
- 1991年6月完成
- 窓向 / 南

四條畷市中野本町
S 43 **プランドール中野**

JR「忍ヶ丘」徒歩8分 寝屋川キャンパスまで原付10分 四條畷キャンパスまで徒歩20分

エアコン 収納 自転車置き場

家賃 3.2万円 居室 1K・7.5帖

- 共益費など3,000円/月
- 礼金10万円
- 水道代2,500円/月
- 火災保障学生賠償責任保険(一人暮らし特約)加入要
- 賃料保証会社加入要(初回保証料20,000円)
- その他緊急サポート770円/月

コンロ..... 電気 / 1口
洗濯機置場..... 室内
居室..... フローリング
電話..... 引込み可
インターネット..... 引き込み可能
バストイレ..... セパレート
室内照明..... なし

- 専有面積 / 23.1㎡
- マンション
- 鉄骨造3階建
- 全21室
- 1997年7月完成
- 窓向 / 南

四條畷市清滝中町
A 44 **クリア清滝**

JR「忍ヶ丘」徒歩10分 寝屋川キャンパスまで原付15分 四條畷キャンパスまで自転車10分

エアコン 収納 室内照明器具 自転車置き場 管理人巡回

家賃 2.8万円 居室 1K6帖+ロフト

- 共益費など3,000円/月
- 保証金(敷引)0円
- 敷金0円
- 礼金0円
- 水道代実費
- 火災保障学生賠償責任保険(一人暮らし特約)加入要
- その他液晶TV・電子レンジ・2ドア冷蔵庫・洗濯機・ロフト

コンロ..... 電気 / 1口
洗濯機置場..... 室内
居室..... カーペット
電話..... 引込み可
インターネット..... 光回線
バストイレ..... ユニット
室内照明..... あり

- 専有面積 / 17㎡
- ハイツ
- 木造2階建
- 全6室
- 1995年8月完成
- 窓向 / 西

大東市錦町
S 45 **メゾン錦**

JR「四條畷」徒歩3分 寝屋川キャンパスまで原付20分 四條畷キャンパスまで徒歩3分 バス15分

エアコン 収納 自転車置き場

家賃 3.0万円 居室 1K・7.5帖

- 共益費など3,000円/月
- 礼金5万円
- 火災保障学生賠償責任保険(一人暮らし特約)加入要
- 賃料保証会社加入要(初回保証料20,000円)
- その他緊急サポート770円/月

コンロ..... IH / 1口
洗濯機置場..... ベランダ設置可
居室..... クッションフロア
電話..... 引込み可
インターネット..... CATV+光回線
バストイレ..... セパレート
室内照明..... なし

- 専有面積 / 18㎡
- マンション
- 鉄骨造4階建
- 全24室
- 1996年4月完成
- 窓向 / 南

四條畷市中野新町
S 46 **グリーンアメニティ**

JR「四條畷」徒歩14分 寝屋川キャンパスまで自転車17分 四條畷キャンパスまで自転車8分

エアコン 収納 自転車置き場 管理人巡回

家賃 3.0万円~3.2万円 居室 1K・6帖

- 共益費など3,000円/月
- 賃料保証加入要(初回保証料30,000円)
- 火災保障学生賠償責任保険(一人暮らし特約)加入要
- その他緊急サポート24 770円/月・町会費 150円/月・ネット種類

コンロ..... IH / 1口
洗濯機置場..... 室内
居室..... クッションフロア
電話..... 引込み可
インターネット..... 有料
バストイレ..... セパレート
室内照明..... なし

- 専有面積 / 24㎡
- ハイツ
- 鉄骨 2階建 全4室
- 1996年2月完成
- 窓向 / 南

寝屋川市明和1丁目
S 47 **セブンヒルズ**

JR「忍ヶ丘」徒歩11分 寝屋川キャンパスまで自転車11分 四條畷キャンパスまで自転車19分

エアコン TVモニターフォン 収納 自転車置き場 管理人巡回

家賃 3.0万円 居室 1K・8帖

- 共益費など3,000円/月
- 水道代2,000円/月
- 火災保障2年 20,000円
- 賃料保証会社加入要(初回保証料20,000円)
- その他カギ交換費 22,000円・24時間サポート 16,500円 / 2年・退去時クリーニング代 22,000円・消毒代11,000円

コンロ..... ガスコンロ / 1口
洗濯機置場..... 室内
居室..... クッションフロア
電話..... 引込み可
インターネット..... 対応
バストイレ..... セパレート
室内照明..... なし

- 専有面積 / 20㎡
- マンション
- 鉄骨3階建
- 全15室
- 1994年3月完成
- 窓向 / 南

四條畷市中野
S 48 **中谷ハイツ**

JR「忍ヶ丘」徒歩5分 寝屋川キャンパスまで原付15分 四條畷キャンパスまで徒歩4分 バス15分

エアコン 収納 管理人巡回

家賃 3.4万円 居室 1K・6.5帖

- 共益費など3,000円/月
- 礼金6.8万円
- 火災保障学生賠償責任保険(一人暮らし特約)加入要
- 賃料保証会社加入要(初回保証料20,000円)
- その他CATV(JCOM) 対応・緊急サポート770円/月

コンロ..... IH / 1口
洗濯機置場..... ベランダ設置可
居室..... クッションフロア
電話..... 引込み可
インターネット..... CATV
バストイレ..... セパレート
室内照明..... なし

- 専有面積 / 20㎡
- ハイツ
- 木造2階建
- 全10室
- 1998年3月完成
- 窓向 / 東

四條驛市米崎町
S 49 真奈ハイツ 男女兼用

JR「四条驛」徒歩8分 寝屋川キャンパスまで原付15分 四條驛キャンパスまで原付10分

エアコン 収納 自転車置き場 管理人巡回

家賃 3.1万円 居室 1K・6.4帖

- 共益費など3,000円/月
- 水道代3,000円/月
- 敷金0円
- 礼金5万円
- 資料保証会社加入必要(初回保証料20,000円)
- その他火災保険 生協可・緊急サポート770円/月

コンロ..... IH/1口
洗濯機置場..... ベランダ
居室..... フローリング
電話..... 引込可
インターネット..... 対応(有料)
バストイレ..... セパレート
室内照明..... なし

- 専有面積/21㎡
- マンション
- 鉄骨3階建
- 全9室
- 1995年3月完成
- 窓向/南

四條驛市岡山東1丁目
S 50 ソフィア忍ヶ丘 ネット無料

JR「忍ヶ丘」徒歩3分 寝屋川キャンパスまで自転車15分 四條驛キャンパスまで自転車8分

エアコン 収納 室内照明器具 エレベーター 管理人巡回

家賃 3.2万円 居室 1K・6帖

- 共益費など8,000円/月
- 礼金10万円
- 水道代2,000円/月
- 火災保障指定 16,000円/2年
- 資料保証会社加入要(初回保証料20,000円)
- その他電気代メーター検針・オール電化・駐輪場(屋根有り)・鍵交換16,500円

コンロ..... IH/1口
洗濯機置場..... ベランダ
居室..... フローリング
電話..... 引込可
インターネット..... 光回線
バストイレ..... セパレート
室内照明..... なし

- 専有面積/20㎡
- マンション
- 鉄筋コンクリート造
- 7階建 全30室
- 1997年4月完成
- 窓向/北

四條驛市岡山東
S 51 小南忍ヶ丘ビル

JR「忍ヶ丘」徒歩2分 寝屋川キャンパスまで原付8分 四條驛キャンパスまで徒歩25分

エアコン 収納 浴室乾燥 エレベーター 自転車置き場

家賃 3.3万円~ 居室 1K・6帖

- 共益費など5,000円/月
- 礼金10万円
- 水道代2,000円/月
- 火災保障学生賠償責任保険(一人暮らし特約)加入要
- 資料保証会社加入要(初回保証料20,000円)
- その他緊急サポート770円/月・町会費300円・日当たり・眺めよし

コンロ..... ガス/1口
洗濯機置場..... 室内
居室..... クッションフロア
電話..... 引込可
インターネット..... CATV
バストイレ..... セパレート
室内照明..... なし

- 専有面積/20㎡
- マンション
- 鉄骨造5階建
- 全18室
- 1996年3月完成
- 窓向/西

寝屋川市高倉1丁目
A 52 忍ヶ丘マンション

JR「忍ヶ丘」徒歩9分 寝屋川キャンパスまで自転車12分 四條驛キャンパスまで自転車14分

エアコン シューズケース 収納 室内照明器具 自転車置き場 オートロック

家賃 3.3万円 居室 1R・8帖

- 共益費など3,000円/月
- 水道代2,500円/月
- 火災保障学生賠償責任保険(一人暮らし特約)加入要
- その他ガス・電気・2ドア冷蔵庫・洗濯機・電子レンジ・液晶TV・独立洗面台

コンロ..... IH/1口
洗濯機置場..... ベランダ
居室..... フローリング
電話..... 引込可
インターネット..... CATV+光回線
バストイレ..... セパレート
室内照明..... あり

- 専有面積/19㎡
- マンション
- 鉄骨ALC4階建
- 全24室
- 1991年12月完成
- 窓向/南

四條驛市岡山4丁目
S 53 林マンション

JR「忍ヶ丘」徒歩4分 寝屋川キャンパスまで原付10分 四條驛キャンパスまで徒歩25分

エアコン シューズケース 収納 浴室乾燥 洗濯機付トイレ

家賃 3.3万円 居室 1K・6帖

- 共益費など家賃込
- 敷金0円
- 礼金0円
- 水道代メーター
- 火災保障学生賠償責任保険(一人暮らし特約)加入要
- 資料保証加入要(初回保証料20,000円)
- その他緊急サポート770円/月・町会費月額300円

コンロ..... IH/1口
洗濯機置場..... ベランダ
居室..... フローリング
インターネット..... 光回線・有料
バストイレ..... セパレート
室内照明..... あり

- 専有面積/18㎡
- マンション
- 鉄骨造3階建
- 全9室
- 1995年2月完成
- 窓向/北・西

四條驛市清龍
A 54 プロジェクトハイツ

JR「忍ヶ丘」徒歩8分 寝屋川キャンパスまで自転車18分 四條驛キャンパスまで徒歩20分

エアコン シューズケース 収納 室内照明器具 自転車置き場 管理人巡回

家賃 3.3万円~ 居室 1K・6.4帖

- 共益費など3,000円/月
- 敷金0円
- 礼金6.8万円
- 水道代メーター
- 火災保障家主指定
- 資料保証加入要(初回保証料20,000円)

コンロ..... ガス/1口
洗濯機置場..... 室内
居室..... フローリング
インターネット..... CATV:光回線
バストイレ..... セパレート
室内照明..... あり

- 専有面積/21㎡
- ハイツ
- 軽量鉄骨造2階建
- 全12室
- 1999年3月完成
- 窓向/南

四條驛市中野3丁目
A 55 キュービック119 ネット無料

JR「忍ヶ丘」徒歩8分 寝屋川キャンパスまで自転車17分 四條驛キャンパスまで自転車8分

エアコン 収納 自転車置き場 管理人巡回

家賃 3.4万円 居室 1K・8帖

- 共益費など3,000円/月
- 保証金(敷引)0円
- 敷金0円
- 礼金0円
- 水道代実費
- 火災保障学生賠償責任保険(一人暮らし特約)加入要
- 資料保証会社加入要(初回保証料18,000円)
- その他電気代メーター検針・冷蔵庫・CATV・光回線

コンロ..... IH
洗濯機置場..... 室内
居室..... フローリング
電話..... 引込可
インターネット..... CATV
バストイレ..... セパレート+洗面化粧台
室内照明..... なし

- 専有面積/21㎡
- マンション
- 鉄筋コンクリート
- 進3階建 全12室
- 1997年3月完成
- 窓向/西

お部屋が決まれば
新生活用品も大学生協に
おまかせ!

カタログ請求も
できます!

大学生協の
新生活用品カタログ

約500アイテム掲載

家具も家電も雑貨もまとめて同日配達

比べると違う!
3つの安心と・8つのメリット

<https://debut-univ.jp/seikyomain>

四條畷市江瀬美町
S
56 **クワイエット四條畷** **男女兼用**

JR「四條畷」徒歩15分 寝屋川キャンパスまで原付15分 四條畷キャンパスまで自転車10分

エアコン 収納 自転車置き場 オートロック 管理人巡回

家賃 3.5万円 居室 1K・7帖

- 共益費など5,000円/月
- 敷金0円
- 礼金0円
- 水道代7万円
- 火災保障学生賠償責任保険(一人暮らし特約) 加入要
- 賃料保証会社加入要(初回保証料20,000円)
- その他加入要(初回保証料20,000円)

専用面積/25㎡

●マンション

●鉄骨4階建

全16室

●2002年10月完成

●窓向/北・南

四條畷市岡山2丁目
S
57 **栄久堂吉宗ビル**

JR「忍ヶ丘」徒歩1分 寝屋川キャンパスまで原付10分 四條畷キャンパスまで徒歩20分

エアコン シューズケース 収納 エレベーター

家賃 3.5万円 居室 1K・6帖

- 共益費など5,000円/月
- 敷金0円
- 礼金0円
- 水道代メーター
- 火災保障学生賠償責任保険(一人暮らし特約) 加入要
- 賃料保証加入要(初回保証料20,000円)

専用面積/19.68㎡

●マンション

●鉄骨造4階建

全12室

●1995年10月完成

●窓向/西・北

四條畷市中野
A
58 **グリーンコート忍ヶ丘**

JR「忍ヶ丘」徒歩4分 寝屋川キャンパスまで自転車18分 四條畷キャンパスまで徒歩21分

エアコン シューズケース 収納 自転車置き場 管理人巡回

家賃 3.5万円 居室 1K・7帖

- 共益費など賃料を含む
- 敷金0円
- 礼金3.5万円
- 水道代メーター
- 火災保障家主指定
- 賃料保証加入要(初回保証料17,500円)
- その他鍵交換代:17,000円

専用面積/22㎡

●ハイツ

●軽量鉄骨造2階建

全12室

●1997年8月完成

●窓向/西

大東市学園町
S
59 **サンヒルズ川本**

JR「四條畷」徒歩3分 寝屋川キャンパスまで自転車20分 四條畷キャンパスまで自転車17分

エアコン 収納 自転車置き場 管理人巡回 オートロック

家賃 3.5万円 居室 1K・6.5帖

- 共益費など3,000円/月
- 水道代メーター検針
- 火災保障2年 15,000円
- 賃料保証会社加入要(初回保証料20,000円)
- その他緊急サポート770円/月

専用面積/21㎡

●マンション

●鉄骨造4階建

全15室

●1997年3月完成

●窓向/東

四條畷市岡山東1丁目
A
60 **笠神マンション**

JR「忍ヶ丘」徒歩2分 寝屋川キャンパスまで原付10分 四條畷キャンパスまで徒歩20分

エアコン 自転車置き場 管理人巡回

家賃 3.6万円 居室 1K・7.5帖

- 共益費など6,000円/月
- 敷金0円
- 礼金5万円
- 水道代メーター
- 火災保障共済
- 賃料保証加入要(初回保証料21,000円)
- その他鍵交換代:10,000円

専用面積/24㎡

●マンション

●鉄筋コンクリート造

8階建 全45室

●1991年7月完成

●窓向/東

大阪府四條畷市中野本町
S
61 **メルベージュTハイツ**

JR「忍ヶ丘」徒歩10分 寝屋川キャンパスまで原付8分 四條畷キャンパスまで徒歩25分

エアコン 収納 自転車置き場 管理人巡回

家賃 4.0万円 居室 1K・7帖

- 共益費など3,000円/月
- 敷金0円
- 礼金7万円
- 水道代メーター
- 火災保障学生賠償責任保険(一人暮らし特約) 加入要
- 賃料保証加入要(初回保証料21,500円)
- その他鍵交換代:16,500円・消毒費用:22,000円(入居時)

専用面積/21㎡

●マンション

●鉄骨造3階建

全10室

●1992年8月完成

●窓向/南

四條畷市岡山
S
62 **Gクレフ**

JR「忍ヶ丘」徒歩6分 寝屋川キャンパスまで原付7分 四條畷キャンパスまで原付7分

エアコン 収納 TVモニターフラッシュ 自転車置き場

家賃 3.9万円 居室 1K・6.5帖

- 共益費など3,000円/月
- 礼金10万円
- 水道代メーター検針
- 火災保障学生賠償責任保険(一人暮らし特約) 加入要
- 賃料保証会社加入要(初回保証料21,000円)
- その他NTT光対応・CATV対応・緊急サポート770円/月

専用面積/26㎡

●マンション

●鉄骨造3階建

全12室

●2006年10月完成

●窓向/西

四條畷市岡山2丁目
S
63 **ハヤシビル** **ネット無料**

JR「忍ヶ丘」徒歩4分 寝屋川キャンパスまで原付15分 四條畷キャンパスまで原付10分

エアコン 収納 自転車置き場 管理人巡回

家賃 3.9万円 居室 1K・7帖

- 共益費など3,000円/月
- 礼金10万円
- 水道代メーター検針
- 火災保障学生賠償責任保険(一人暮らし特約) 加入要
- 賃料保証会社加入要(初回保証料21,150円)
- その他町会費300円・駐輪場(無料)

専用面積/23㎡

●マンション

●鉄骨造4階建

全18室

●1996年4月完成

●窓向/東

四條驛市岡山1丁目
0
64 **プロスペリテ** 学生専用 ネット無料

JR「忍ヶ丘」徒歩2分 寝屋川キャンパスまで原付10分 四條驛キャンパスまで原付6分

エアコン シューズケース 収納 室内照明器具 自転車置き場

家賃 4.2万円 居室 1K・7帖

- 共益費など3,000円/月
- 礼金5万円
- 水道代実費
- 火災保障学生賠償責任保険(一人暮らし特約)加入要
- 賃料保証会社加入要(初回保証料の30%のみ)
- その他駅近・静かな環境・ミサワホーム施行・防犯ジャッター付・火災報知器設置・フレッツ光ネット無料

コンロ..... ガス/1口 ●専有面積/26㎡
 洗濯機置場..... 室内 ●ハイツ
 居室..... クッションフロア ●木質パネル構造
 電話..... 引込み可 ●2階建 全8室
 インターネット..... 光回線 ●2003年12月完成
 バストイレ..... セパレート+洗面化粧台 ●南向/南
 室内照明..... あり ●南向/南

四條驛市岡山1丁目
0
65 **M ローゼ忍ヶ丘**

JR「忍ヶ丘」徒歩2分 寝屋川キャンパスまで原付10分 四條驛キャンパスまで原付6分

エアコン 収納 自転車置き場 オートロック

家賃 4.2万円 居室 1K・8.7帖

- 共益費など3,000円/月
- 礼金10万円
- 水道代実費
- 火災保障学生賠償責任保険(一人暮らし特約)加入要
- 賃料保証加入要(初回保証料22,500円)
- その他南向き

コンロ..... 電気/1口 ●専有面積/24.44㎡
 洗濯機置場..... バルコニー ●マンション
 居室..... フローリング ●鉄骨造3階建
 電話..... 引き込み可 ●全14室
 インターネット..... CATV ●1999年12月完成
 バストイレ..... セパレート+洗面化粧台 ●南向/南
 室内照明..... あり ●南向/南

大東市明美の里町
S
66 **ディアコートソレイユ**

JR「四條驛」徒歩5分 寝屋川キャンパスまで原付20分 四條驛キャンパスまで徒歩30分

エアコン シューズケース 収納 自転車置き場 オートロック

家賃 4.3万円 居室 1K・7.3帖

- 共益費など家賃込
- 敷金0円
- 礼金10万円
- 水道代メーター
- 火災保障学生賠償責任保険(一人暮らし特約)加入要
- 賃料保証加入要(初回保証料21,500円)

コンロ..... IH/1口 ●専有面積/23㎡
 洗濯機置場..... 室内 ●マンション
 居室..... クッションフロア ●鉄骨造3階建
 インターネット..... 光回線・有料 ●全16室
 バストイレ..... セパレート ●1999年4月完成
 室内照明..... なし ●南向/南

四條驛市岡山2丁目
S
67 **ヴィラクレスト**

JR「四條驛」徒歩1分 寝屋川キャンパスまで自転車15分 四條驛キャンパスまで自転車8分

収納 自転車置き場 管理人巡回

家賃 4.5万円 居室 1DK・6帖

- 共益費など7,000円/月
- 賃料保証加入要(総賃料の50%)
- その他保険20,000円/2年・24時間安心サ
ポート550円/月・クリーニング代
30,800円・鍵交換代22,000円

コンロ..... ガスコンロ ●専有面積/31.8㎡
 洗濯機置場..... 室内 ●マンション
 居室..... クッションフロア ●鉄筋コンクリート
 インターネット..... 有料 ●6階建 全4室
 バストイレ..... セパレート ●1999年4月完成
 室内照明..... なし ●南向/南

四條驛市岡山東1丁目
S
68 **グローブワン**

JR「忍ヶ丘」徒歩1分 寝屋川キャンパスまで原付8分 四條驛キャンパスまで徒歩20分

エアコン シューズケース 収納 洗濯機付トイレ エレベーター 自転車置き場 オートロック

家賃 4.7万円 居室 1K・8帖

- 共益費など5,000円/月
- 敷金0円
- 礼金5万円
- 水道代2,600円/月
- 火災保障学生賠償責任保険(一人暮らし特約)加入要
- 賃料保証加入要(初回保証料26,400円)
- その他町会費月額200円

コンロ..... ガス/1口 ●専有面積/27.12㎡
 洗濯機置場..... 室内 ●マンション
 居室..... フローリング ●鉄筋コンクリート造
 インターネット..... 光回線・有料 ●6階建 全26室
 バストイレ..... セパレート ●1999年3月完成
 室内照明..... なし ●南向/西

四條驛市砂2丁目
A
69 **アスピリア砂** ネット無料

JR「忍ヶ丘」徒歩12分 寝屋川キャンパスまで自転車11分 四條驛キャンパスまで自転車12分

エアコン 収納 浴室乾燥 TVモニター 自転車置き場 管理人巡回

家賃 5.0万円 居室 1K・9.2帖

- 共益費など3,000円/月
- 保証金(敷引)0円
- 敷金0円
- 礼金5万円
- 水道代実費
- 火災保障学生賠償責任保険(一人暮らし特約)加入要
- 賃料保証会社加入要(初回保証料20,000円)
- その他電気代メーター検針・システムキッチン

コンロ..... ガス/2口 ●専有面積/29㎡
 洗濯機置場..... 室内 ●マンション
 居室..... フローリング ●木造2階建
 電話..... 引き込み可 ●全12室
 インターネット..... 光回線 ●2010年4月完成
 バストイレ..... セパレート+洗面化粧台 ●南向/南
 室内照明..... なし ●南向/南

四條驛市中野本町
A
70 **コンフォルト忍ヶ丘**

JR「忍ヶ丘」徒歩11分 寝屋川キャンパスまで自転車13分 四條驛キャンパスまで自転車12分

エアコン 収納 TVモニター 洗濯機付トイレ 自転車置き場 管理人巡回 オートロック

家賃 5.4万円 居室 1R・10帖

- 共益費など3,000円/月
- 保証金(敷引)0円
- 敷金0円
- 礼金0円
- 水道代実費
- 火災保障学生賠償責任保険(一人暮らし特約)加入要
- 賃料保証会社加入要(初回保証料20,000円)
- その他遠焚・雨戸・BS・CS・カウンターキッチン

コンロ..... ガス/1口 ●専有面積/33.52㎡
 洗濯機置場..... 室内 ●マンション
 居室..... フローリング ●木造3階建
 電話..... 引き込み可 ●全12室
 インターネット..... CATV+光回線 ●2015年10月完成
 バストイレ..... セパレート+洗面化粧台 ●南向/北
 室内照明..... あり ●南向/北

電動アシスト自転車もあります！

自転車

新生活応援フェア

大学生協提携店

DAIWA CYCLE

新入生応援サイトでクーポン配布中

学内合同お部屋探し相談会 (予約優先)

開催
日程

2024年11月30日(土)、12月1日(日)・7日(土)・8日(日)

2025年 1月11日(土)・12日(日)、3月8日(土)・9日(日)

時間/10:00~14:00

開催場所

寝屋川キャンパスZ号館 3階特設会場

※12月7日、8日のみ2階特設会場となります。

先輩学生からリアルな
大学生活を聞きながら
お部屋探しができるのは
この相談会だけ！



学生スタッフも住まい探し
のお手伝いいたします！

相談会以外でも
お部屋探しできます

新学期サポートセンター

開催
日程

2024年11月25日(月)~2025年3月15日(土)・22日(土)

[休業日] 12月26日(木)~1月5日(日)・18日(土)・19日(日)

時間/10:00~14:00

※土日祝はご予約限定となります

開催場所

大阪電気通信大学
寝屋川キャンパス

〒572-8530 大阪府寝屋川市初町18番8号

- 京阪寝屋川市駅下車、徒歩約10分
(京橋駅から急行または準急約15分)
- 学内の駐車場使用はできません。
周辺のコインパーキングをご利用ください。

マンション紹介の
受付場所
Z号館学生ホール4F
生協カウンター



※混雑が予想されるため、あらかじめ事前連絡をおすすめします。
※四條畷キャンパスにご入学の方もご来場ください。



入学準備のお手伝いをいたします！

住まい紹介

生協・共済
加入のご相談

電バソや講座
のご相談

学生生活相談



学内にお店があり普段から大学生に触れ合っている
大学生協だからわかる大阪電通大生の生活を知るチャンスです！

来場予約・お問い合わせ

☎0120-234-332 または

来場予約
専用サイト
(24時間受付)

